



ТЕРРИТОРИАЛЬНЫЙ ОРГАН ФЕДЕРАЛЬНОЙ СЛУЖБЫ
ГОСУДАРСТВЕННОЙ СТАТИСТИКИ
ПО РОСТОВСКОЙ ОБЛАСТИ

ОСНОВНЫЕ ПОКАЗАТЕЛИ СОЦИАЛЬНО-ЭКОНОМИЧЕСКОГО ПОЛОЖЕНИЯ РОСТОВСКОЙ ОБЛАСТИ



январь – декабрь 2022 года



ФЕДЕРАЛЬНАЯ СЛУЖБА
ГОСУДАРСТВЕННОЙ СТАТИСТИКИ

Основные показатели социально-экономического положения

Ростовская область

январь – декабрь 2022 года

- 01 Индексы промышленного производства
- 02 Индексы цен производителей промышленных товаров
- 03 Сельское хозяйство
- 04 Жилищное строительство
- 05 Деятельность автомобильного транспорта
- 06 Оборот розничной торговли и общественного питания
- 07 Объем платных услуг населению
- 08 Индексы цен и тарифов
- 09 Индексы потребительских цен
- 10 Оборот организаций
- 11 Финансы организаций
- 12 Среднемесячная номинальная начисленная заработная плата
- 13 Просроченная задолженность по заработной плате
- 14 Занятость и безработица



ИНДЕКСЫ ПРОМЫШЛЕННОГО ПРОИЗВОДСТВА

ЯНВАРЬ-ДЕКАБРЬ 2022 Г. В % К ЯНВАРЮ-ДЕКАБРЮ 2021 Г.



ИНДЕКС ПРОМЫШЛЕННОГО
ПРОИЗВОДСТВА

▲ 107,8



ДОБЫЧА ПОЛЕЗНЫХ ИСКОПАЕМЫХ

▼ 94,5



ОБРАБАТЫВАЮЩИЕ ПРОИЗВОДСТВА

▲ 110,5



ОБЕСПЕЧЕНИЕ ЭЛЕКТРОЭНЕРГИЕЙ,
ГАЗОМ И ПАРОМ; КОНДИЦИОНИРОВАНИЕ
ВОЗДУХА

▲ 107,9



ВОДОСНАБЖЕНИЕ; ВОДООТВЕДЕНИЕ,
ОРГАНИЗАЦИЯ СБОРА И УТИЛИЗАЦИИ
ОТХОДОВ, ДЕЯТЕЛЬНОСТЬ ПО ЛИКВИДАЦИИ
ЗАГРЯЗНЕНИЙ

▼ 86,7



ПО ОТДЕЛЬНЫМ ВИДАМ ОБРАБАТЫВАЮЩИХ ПРОИЗВОДСТВ

Производство прочих транспортных средств
и оборудования



243,4

Производство компьютеров, электронных
и оптических изделий



118,5

Производство резиновых и пластмассовых
изделий



115,1

Производство химических веществ
и химических продуктов



110,1

Производство пищевых продуктов



109,0

Производство готовых металлических
изделий, кроме машин и оборудования



103,8

Производство электрического оборудования



103,5

Производство прочей неметаллической
минеральной продукции



99,7

Производство металлургическое

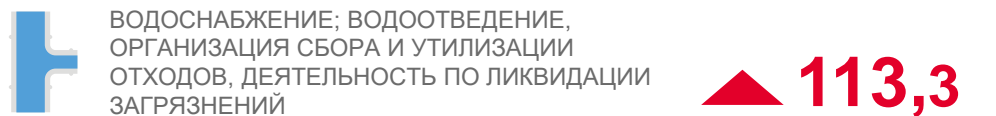
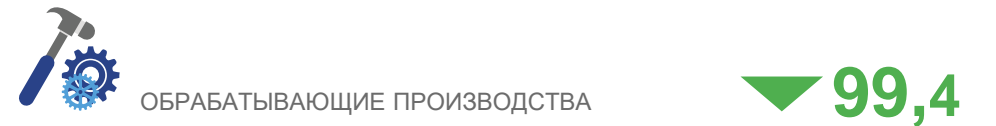
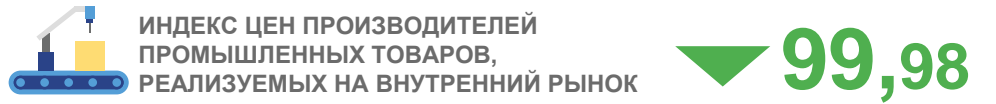


93,2

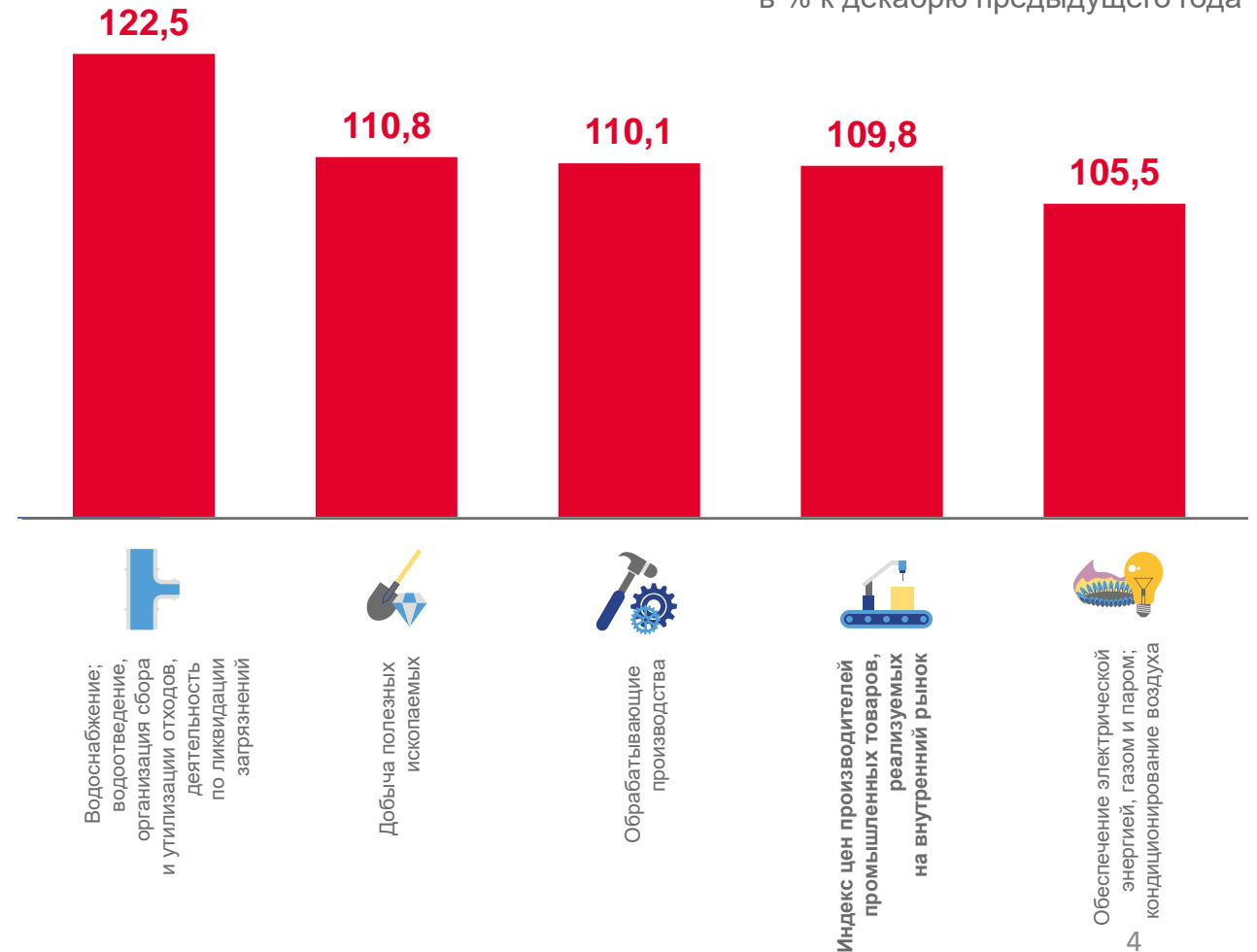
ИНДЕКСЫ ЦЕН ПРОИЗВОДИТЕЛЕЙ ПРОМЫШЛЕННЫХ ТОВАРОВ

ДЕКАБРЬ 2022 Г.

в % к предыдущему месяцу



в % к декабрю предыдущего года



СЕЛЬСКОЕ ХОЗЯЙСТВО

ЯНВАРЬ-ДЕКАБРЬ 2022 Г.



**ПРОИЗВОДСТВО ПРОДУКЦИИ
СЕЛЬСКОГО ХОЗЯЙСТВА**

455 651,9

млн рублей

▲ 110,1%*

в % к январю-декабрю 2021 г.

**ВАЛОВОЙ СБОР СЕЛЬСКОХОЗЯЙСТВЕННЫХ КУЛЬТУР
В ПЕРВОНАЧАЛЬНО-ОПРИХОДОВАННОМ ВЕСЕ
НА 01.01.2023 Г., ТЫС. ТОНН**

в % к соответствующей
дате предыдущего года



Зерновые
и зернобобовые
культуры

15 417,5

▲ 111,9%



Подсолнечник

1 844,5

▼ 96,1%



Картофель

388,9

▲ 116,0%



Овощи всего

545,2

▲ 102,3%

**ПРОИЗВОДСТВО ОСНОВНЫХ ВИДОВ ПРОДУКЦИИ
ЖИВОТНОВОДСТВА,
ТЫС. ТОНН**

в % к январю-декабрю 2021 г.



Мясо
(скот и птица на убой
в живом весе)

381,0

▲ 120,8%



Молоко

1 102,0

▲ 100,3%



Яйца, млн штук

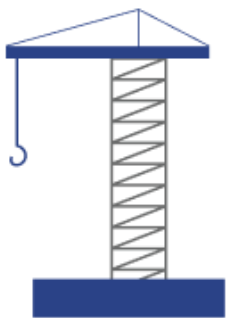
1 661,2

▲ 120,9%

СТРОИТЕЛЬСТВО

ЯНВАРЬ-ДЕКАБРЬ 2022 Г.

ОБЪЕМ РАБОТ, ВЫПОЛНЕННЫХ ПО ВИДУ ДЕЯТЕЛЬНОСТИ
«СТРОИТЕЛЬСТВО»



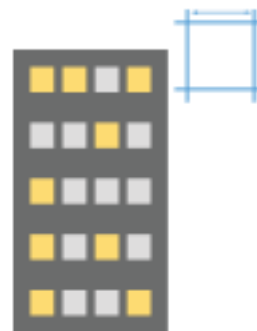
248 045,0

млн рублей

▲ 101,9%

в % к январю-декабрь 2021 г. *

ВВОД В ДЕЙСТВИЕ ОБЩЕЙ ПЛОЩАДИ ЖИЛЫХ ДОМОВ
С УЧЕТОМ ЖИЛЫХ ДОМОВ, ПОСТРОЕННЫХ НА ЗЕМЕЛЬНЫХ
УЧАСТКАХ ДЛЯ ВЕДЕНИЯ САДОВОДСТВА



2 703,7

ТЫС. КВ. М

▲ 100,7%

в % к январю-декабрь 2021 г.

ДЕЯТЕЛЬНОСТЬ АВТОМОБИЛЬНОГО ТРАНСПОРТА

ЯНВАРЬ-ДЕКАБРЬ 2022 Г.

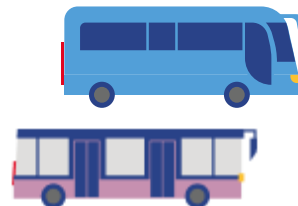


8 446,9 ТЫС. ТОНН

ПЕРЕВЕЗЕНО ГРУЗОВ

▲ 129,3%

в % к январю-декабрю 2021 г.



224 525,6 ТЫС. ЧЕЛ.

ПЕРЕВЕЗЕНО ПАССАЖИРОВ

▼ 89,3%

в % к январю-декабрю 2021 г.



2 701,8 МЛН Т-КМ

ГРУЗОБОРОТ

▲ 119,6%

в % к январю-декабрю 2021 г.



1 992,8 МЛН ПАСС.-КМ

ПАССАЖИРОБОРОТ

▼ 84,6%

в % к январю-декабрю 2021 г.

ОБОРОТ РОЗНИЧНОЙ ТОРГОВЛИ И ОБЩЕСТВЕННОГО ПИТАНИЯ

ЯНВАРЬ-ДЕКАБРЬ 2022 Г.



1 308 618,1

МЛН РУБ.

ОБОРОТ РОЗНИЧНОЙ ТОРГОВЛИ
ПО ВСЕМ КАНАЛАМ РЕАЛИЗАЦИИ

98,0%

в % к январю-декабрю 2021 г.*

ОБОРОТ РОЗНИЧНОЙ ТОРГОВЛИ ТОРГУЮЩИХ
ОРГАНИЗАЦИЙ И ИНДИВИДУАЛЬНЫХ
ПРЕДПРИНИМАТЕЛЕЙ ВНЕ РЫНКА

1 211 025,2

МЛН РУБ.

в % к январю-декабрю 2021 г.*

97,8%

ПРОДАЖА ТОВАРОВ НА РОЗНИЧНЫХ
РЫНКАХ И ЯРМАРКАХ

97 592,9

МЛН РУБ.

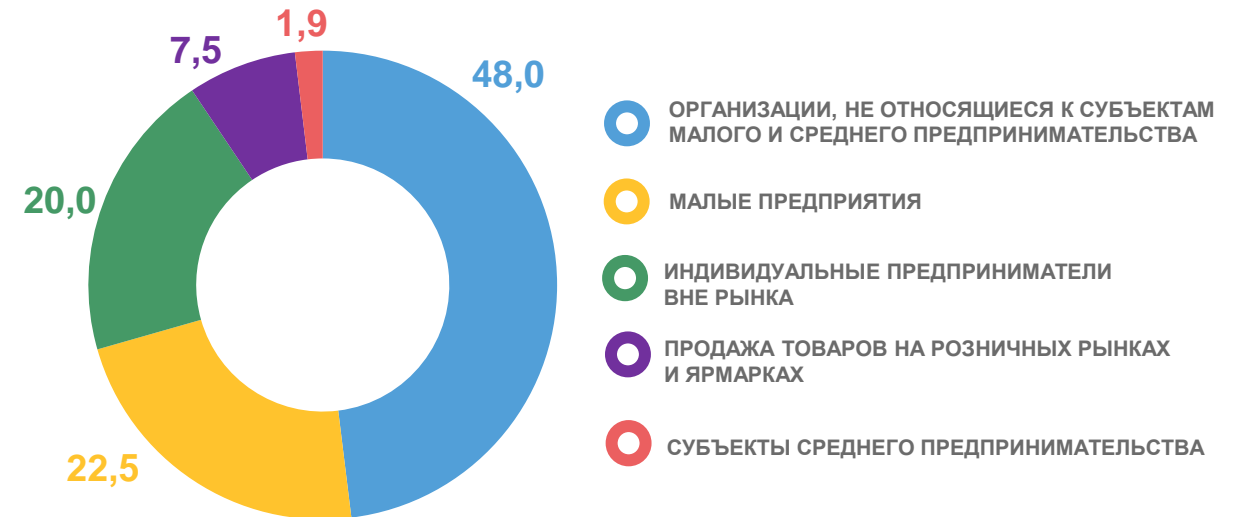
в % к январю-декабрю 2021 г.*

100,0%

* в сопоставимых ценах

ФОРМИРОВАНИЕ ОБОРОТА РОЗНИЧНОЙ ТОРГОВЛИ

(в % к итогу)



51 509,5

МЛН РУБ.

ОБОРОТ ОБЩЕСТВЕННОГО ПИТАНИЯ

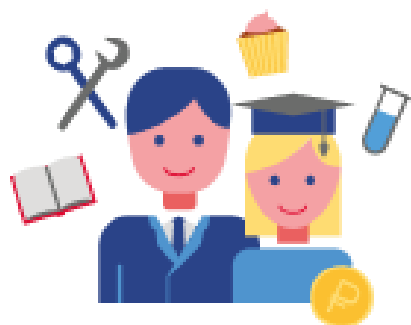
111,3%

в % к январю-декабрю 2021 г.*

ОБЪЕМ ПЛАТНЫХ УСЛУГ НАСЕЛЕНИЮ

ЯНВАРЬ-ДЕКАБРЬ 2022 Г.

ВСЕГО ОКАЗАНО ПЛАТНЫХ УСЛУГ



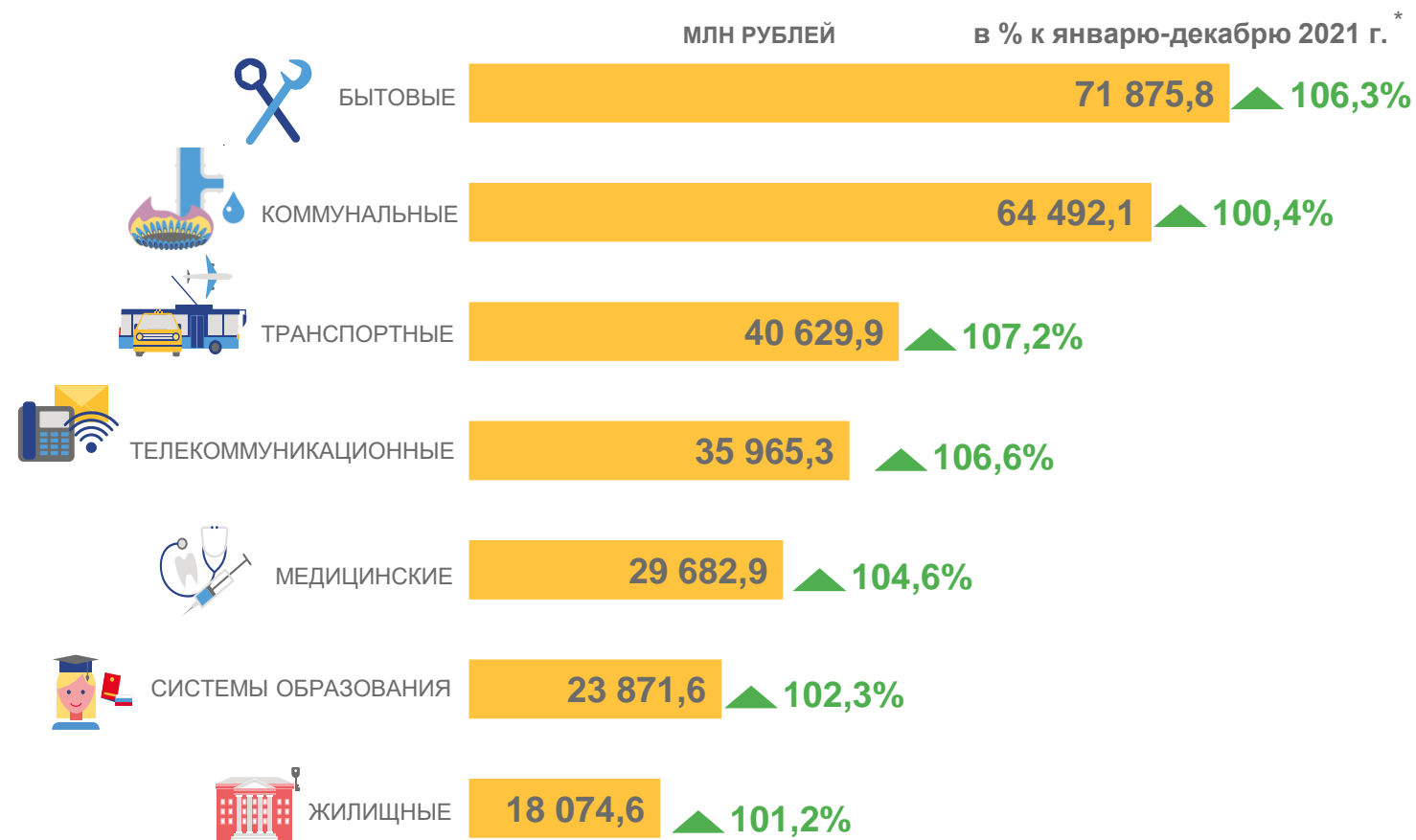
319 025,2

МЛН РУБ.

▲ 104,7%

в % к январю-декабрю 2021 г. *

ПО ОТДЕЛЬНЫМ ВИДАМ УСЛУГ



ИНДЕКСЫ ЦЕН И ТАРИФОВ

ДЕКАБРЬ 2022 ГОДА В % К ДЕКАБРЮ 2021 ГОДА



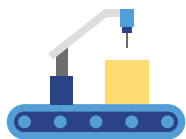
ИНДЕКС
ПОТРЕБИТЕЛЬСКИХ ЦЕН

▲ 112,1



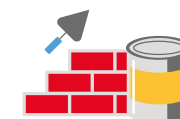
СВОДНЫЙ ИНДЕКС ЦЕН НА ПРОДУКЦИЮ
(ЗАТРАТЫ, УСЛУГИ) ИНВЕСТИЦИОННОГО
НАЗНАЧЕНИЯ

▲ 115,5



ИНДЕКС ЦЕН ПРОИЗВОДИТЕЛЕЙ
ПРОМЫШЛЕННЫХ ТОВАРОВ,
РЕАЛИЗУЕМЫХ НА ВНУТРЕННИЙ РЫНОК

▲ 109,8



ИНДЕКС ЦЕН ПРОИЗВОДИТЕЛЕЙ
НА СТРОИТЕЛЬНУЮ ПРОДУКЦИЮ

▲ 104,6



ИНДЕКС ЦЕН ПРОИЗВОДИТЕЛЕЙ
СЕЛЬСКОХОЗЯЙСТВЕННОЙ ПРОДУКЦИИ

▼ 89,6



ИНДЕКС ТАРИФОВ НА ГРУЗОВЫЕ
ПЕРЕВОЗКИ

▲ 122,7

ИНДЕКСЫ ПОТРЕБИТЕЛЬСКИХ ЦЕН

ДЕКАБРЬ 2022 Г.

в % к предыдущему месяцу



ВСЕ ТОВАРЫ И УСЛУГИ

▲ 101,04



УСЛУГИ

▲ 103,13



ПРОДОВОЛЬСТВЕННЫЕ ТОВАРЫ

▲ 100,47



ВСЕ ТОВАРЫ

▲ 100,33



БАЗОВЫЙ ИПЦ

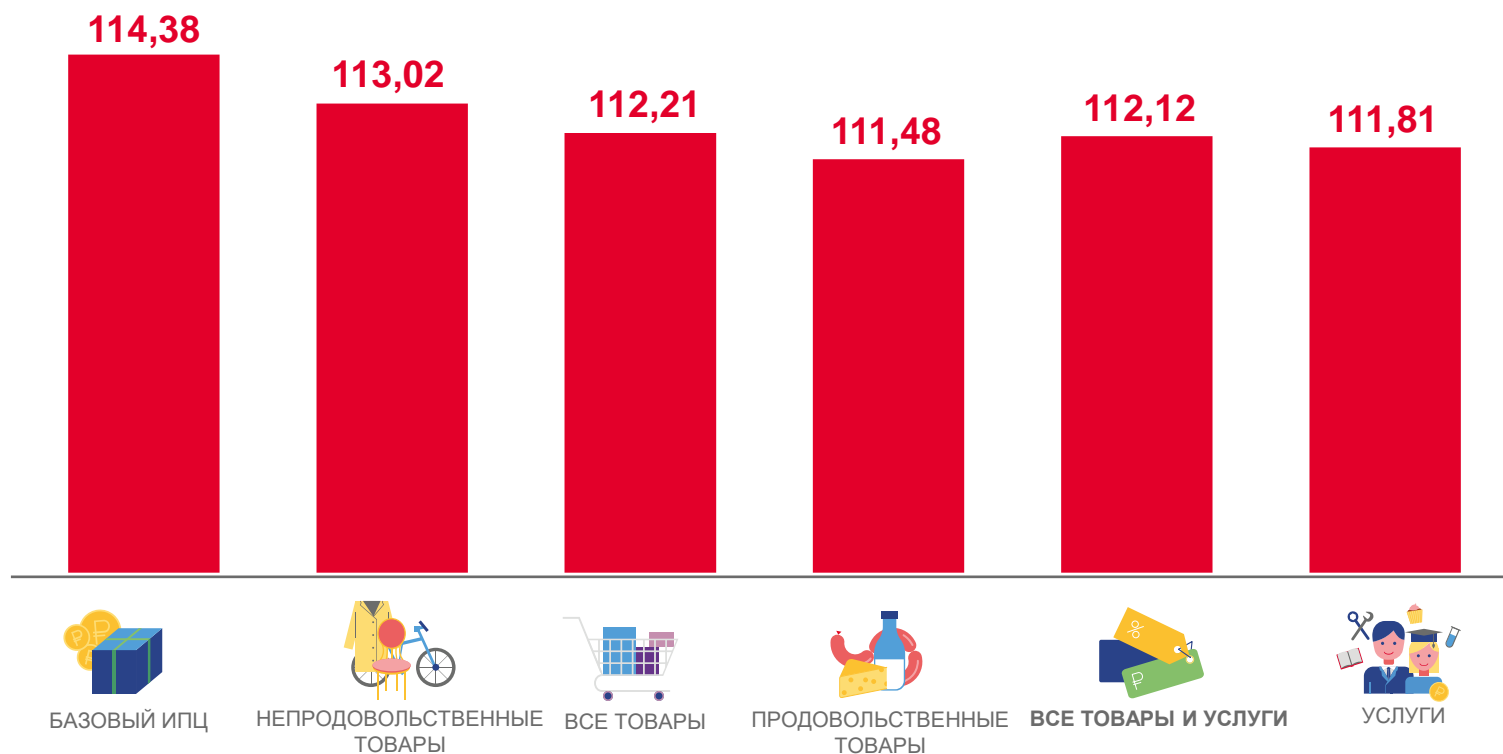
▲ 100,20



НЕПРОДОВОЛЬСТВЕННЫЕ ТОВАРЫ

▲ 100,17

в % к декабрю предыдущего года



ОБОРОТ ОРГАНИЗАЦИЙ

ЯНВАРЬ-ДЕКАБРЬ 2022 Г.



ВСЕГО ПО ОБСЛЕДУЕМЫМ ВИДАМ
ЭКОНОМИЧЕСКОЙ ДЕЯТЕЛЬНОСТИ

5 288,6

млрд рублей

▲ 104,3%

в % к январю-декабрю 2021 г.

ПО ОТДЕЛЬНЫМ ВИДАМ ЭКОНОМИЧЕСКОЙ ДЕЯТЕЛЬНОСТИ:

млрд рублей

в % к январю-декабрю 2021 г.



ТОРГОВЛЯ ОПТОВАЯ И РОЗНИЧНАЯ;
РЕМОНТ АВТОТРАНСПОРТНЫХ
СРЕДСТВ И МОТОЦИКЛОВ

2 540,7

▲ 102,8%



ПРОМЫШЛЕННЫЕ ВИДЫ
ДЕЯТЕЛЬНОСТИ

1 840,9

▲ 105,8%



ТРАНСПОРТИРОВКА
И ХРАНЕНИЕ

231,5

▲ 126,1%



СЕЛЬСКОЕ, ЛЕСНОЕ ХОЗЯЙСТВО, ОХОТА,
РЫБОЛОВСТВО И РЫБОВОДСТВО

191,5

▲ 106,8%



СТРОИТЕЛЬСТВО

153,9

▼ 92,0%



ДЕЯТЕЛЬНОСТЬ ПРОФЕССИОНАЛЬНАЯ,
НАУЧНАЯ И ТЕХНИЧЕСКАЯ

72,7

▼ 97,7%



ДЕЯТЕЛЬНОСТЬ В ОБЛАСТИ
ИНФОРМАЦИИ И СВЯЗИ

66,1

▲ 106,3%



ДЕЯТЕЛЬНОСТЬ ПО ОПЕРАЦИЯМ
С НЕДВИЖИМЫМ ИМУЩЕСТВОМ

46,0

▼ 87,6%



ДЕЯТЕЛЬНОСТЬ В ОБЛАСТИ
ЗДРАВООХРАНЕНИЯ И СОЦИАЛЬНЫХ УСЛУГ

45,5

▲ 104,2%



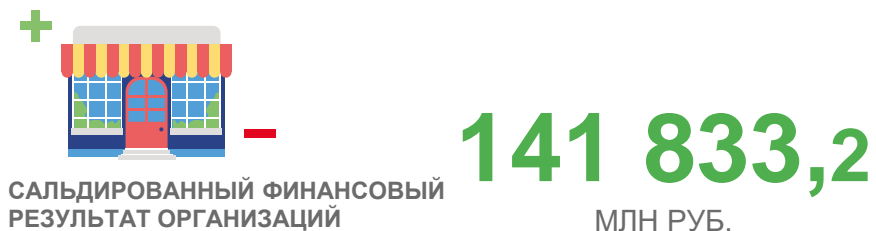
ДЕЯТЕЛЬНОСТЬ ГОСТИНИЦ
И ПРЕДПРИЯТИЙ
ОБЩЕСТВЕННОГО ПИТАНИЯ

33,7

▲ 123,3%

ФИНАНСЫ ОРГАНИЗАЦИЙ

ЯНВАРЬ-НОЯБРЬ 2022 Г.



в общем числе организаций



САЛЬДИРОВАННЫЙ ФИНАНСОВЫЙ РЕЗУЛЬТАТ ОРГАНИЗАЦИЙ ПО ОТДЕЛЬНЫМ ВИДАМ ДЕЯТЕЛЬНОСТИ

МЛН РУБ.



СРЕДНЕМЕСЯЧНАЯ НОМИНАЛЬНАЯ НАЧИСЛЕННАЯ ЗАРАБОТНАЯ ПЛАТА

ЯНВАРЬ-НОВАБРЬ 2022 Г.



СРЕДНЕМЕСЯЧНАЯ НОМИНАЛЬНАЯ
НАЧИСЛЕННАЯ ЗАРАБОТНАЯ ПЛАТА
ОДНОГО РАБОТНИКА

43 502,1
рублей

В % К ЯНВАРЮ-НОВАБРЮ 2021 Г.

113,8%



РЕАЛЬНАЯ НАЧИСЛЕННАЯ ЗАРАБОТНАЯ
ПЛАТА В % К ЯНВАРЮ-НОВАБРЮ 2021 Г.

100,0%

ПО ОТДЕЛЬНЫМ ВИДАМ ЭКОНОМИЧЕСКОЙ ДЕЯТЕЛЬНОСТИ

	РУБЛЕЙ
 ДЕЯТЕЛЬНОСТЬ ФИНАНСОВАЯ И СТРАХОВАЯ	72 260,6
 ДЕЯТЕЛЬНОСТЬ В ОБЛАСТИ ИНФОРМАЦИИ И СВЯЗИ	61 728,7
 ДЕЯТЕЛЬНОСТЬ ПРОФЕССИОНАЛЬНАЯ, НАУЧНАЯ И ТЕХНИЧЕСКАЯ	58 126,8
 ДОБЫЧА ПОЛЕЗНЫХ ИСКОПАЕМЫХ	55 916,8
 ОБЕСПЕЧЕНИЕ ЭЛЕКТРИЧЕСКОЙ ЭНЕРГИЕЙ, ГАЗОМ И ПАРОМ; КОНДИЦИОНИРОВАНИЕ ВОЗДУХА	52 833,4
 ОБРАБАТЫВАЮЩИЕ ПРОИЗВОДСТВА	48 690,9
 ТРАНСПОРТИРОВКА И ХРАНЕНИЕ	46 501,1
 ДЕЯТЕЛЬНОСТЬ В ОБЛАСТИ КУЛЬТУРЫ, СПОРТА, ОРГАНИЗАЦИИ ДОСУГА И РАЗВЛЕЧЕНИЙ	41 090,5
 СЕЛЬСКОЕ, ЛЕСНОЕ ХОЗЯЙСТВО, ОХОТА, РЫБОЛОВСТВО И РЫБОВОДСТВО	40 866,1
 ДЕЯТЕЛЬНОСТЬ В ОБЛАСТИ ЗДРАВООХРАНЕНИЯ И СОЦИАЛЬНЫХ УСЛУГ	39 226,6
 СТРОИТЕЛЬСТВО	38 208,4
 ТОРГОВЛЯ ОПТОВАЯ И РОЗНИЧНАЯ; РЕМОНТ АВТОТРАНСПОРТНЫХ СРЕДСТВ И МОТОЦИКЛОВ	38 073,8
 ОБРАЗОВАНИЕ	35 264,5
 ВОДОСНАБЖЕНИЕ; ВОДООТВЕДЕНИЕ, ОРГАНИЗАЦИЯ СБОРА И УТИЛИЗАЦИИ ОТХОДОВ, ДЕЯТЕЛЬНОСТЬ ПО ЛИКВИДАЦИИ ЗАГРЯЗНЕНИЙ	32 877,3

ПРОСРОЧЕННАЯ ЗАДОЛЖЕННОСТЬ ПО ЗАРАБОТНОЙ ПЛАТЕ

НА 01.01.2023 Г.



8 217

тыс. рублей

ПРОСРОЧЕННАЯ ЗАДОЛЖЕННОСТЬ
ПО ЗАРАБОТНОЙ ПЛАТЕ

В % К ПРЕДЫДУЩЕМУ МЕСЯЦУ

▼ 41,6%



67




 человек

РАБОТНИКИ, ПЕРЕД КОТОРЫМИ ИМЕЕТСЯ
ПРОСРОЧЕННАЯ ЗАДОЛЖЕННОСТЬ
ПО ЗАРАБОТНОЙ ПЛАТЕ

В % К ПРЕДЫДУЩЕМУ МЕСЯЦУ

▼ 34,0%

ПРОСРОЧЕННАЯ ЗАДОЛЖЕННОСТЬ ПО ЗАРАБОТНОЙ ПЛАТЕ СФОРМИРОВАЛАСЬ:

-  ПО ОРГАНИЗАЦИЯМ С ОСНОВНЫМ ВИДОМ ДЕЯТЕЛЬНОСТИ «ОБРАБАТЫВАЮЩИЕ ПРОИЗВОДСТВА»;
-  ПО ОРГАНИЗАЦИЯМ, НАХОДЯЩИМСЯ В ПРОЦЕССЕ КОНКУРСНОГО ПРОИЗВОДСТВА;
-  ИЗ-ЗА ОТСУТСТВИЯ СОБСТВЕННЫХ СРЕДСТВ.

ЗАНЯТОСТЬ И БЕЗРАБОТИЦА*

НАСЕЛЕНИЕ В ВОЗРАСТЕ 15 ЛЕТ И СТАРШЕ
В СРЕДНЕМ В ОКТЯБРЕ-ДЕКАБРЕ 2022 Г.



ЧИСЛЕННОСТЬ РАБОЧЕЙ СИЛЫ

2 158,3 тыс. человек

ЧИСЛЕННОСТЬ ЗАНЯТЫХ

2 084,0 тыс. человек

ЧИСЛЕННОСТЬ БЕЗРАБОТНЫХ

74,3 тыс. человек



УРОВЕНЬ БЕЗРАБОТИЦЫ

3,4%

УРОВЕНЬ ЗАРЕГИСТРИРОВАННОЙ
БЕЗРАБОТИЦЫ**

0,5%

25 ЧИСЛО НЕЗАНЯТЫХ,
ЗАРЕГИСТРИРОВАННЫХ В СЛУЖБЕ
ЗАНЯТОСТИ, НА 100 ВАКАНСИЙ
НА КОНЕЦ ПЕРИОДА**

* По данным выборочного обследования рабочей силы.

** По данным Управления государственной службы занятости населения Ростовской области на конец периода.